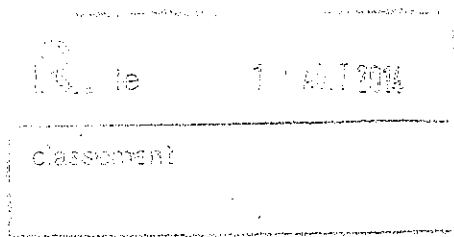


**SERVICE DE LA CONSOMMATION ET  
DES AFFAIRES VÉTÉRINAIRES**



20, faubourg des Capucins  
CH-2800 Delémont  
t +41 32 420 52 80  
f +41 32 420 52 81  
secr.vet@jura.ch  
secr.lab@jura.ch

Conseil communal de Soyhières  
Route de France 36  
2805 Soyhières

Delémont, le 08.08.2014

**RAPPORT D'ANALYSE**

V 1

**N° de dossier : 14-JU-30449**

CONTEXTE

But du contrôle : Contrôle officiel / Eau potable / Conseil communal de Soyhières  
Prélèvement du : 04.08.2014 Effectué par : Gabriel MONTAVON

Date arrivée : 04.08.2014

RÉSULTATS



**N° d'échantillon : 14-63951 - Soyhières, fontaine face auberge Croix-Blanche - Eau de boisson dans le réseau de distribution**

Température de l'eau : 18.9 °C

Heure : 15h45

**JU-MICR**

Méthode-N°	Paramètre	Unité	Résultat	Norme
JU-MON ME MICR 002	Escherichia coli	UFC/100 ml	0	T : max. 0
JU-MON ME MICR 006	Enterococcus spp.	UFC/100 ml	0	T : max. 0
JU-MON ME MICR 001	Germes aérobies mésophiles	UFC/ml	0	T : max. 300

**JU-CHIM**

Méthode-N°	Paramètre	Unité	Résultat	Norme
JU-MON ME CHIM 044	Turbidité*	FTU	0.14 ± 0.0028	T : max. 1.0

T: Valeur de tolérance L: Valeur limite M: Valeur directive

\*: Paramètre mesuré à l'aide d'une méthode non accréditée.

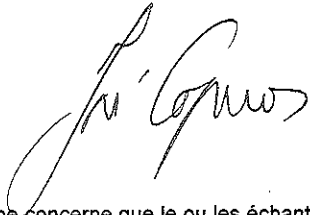
Appréciation de l'échantillon :

Cet échantillon est conforme aux normes en vigueur pour les paramètres analysés.

CONCLUSION GLOBALE

Les paramètres mesurés sur ce(s) échantillon(s) sont conformes aux normes en vigueur. L'eau est donc **POTABLE**





Dr José Caperos  
chimiste cantonal

N° de dossier : 14-JU-30449

Le présent rapport d'analyse ne concerne que le ou les échantillon(s) soumis. Des précisions quant aux méthodes utilisées peuvent être obtenues sur demande. Ce rapport ne peut être reproduit, même partiellement sans l'approbation écrite de son auteur.